

# なごみの湯

## 2019年6月1日(土)オープン！

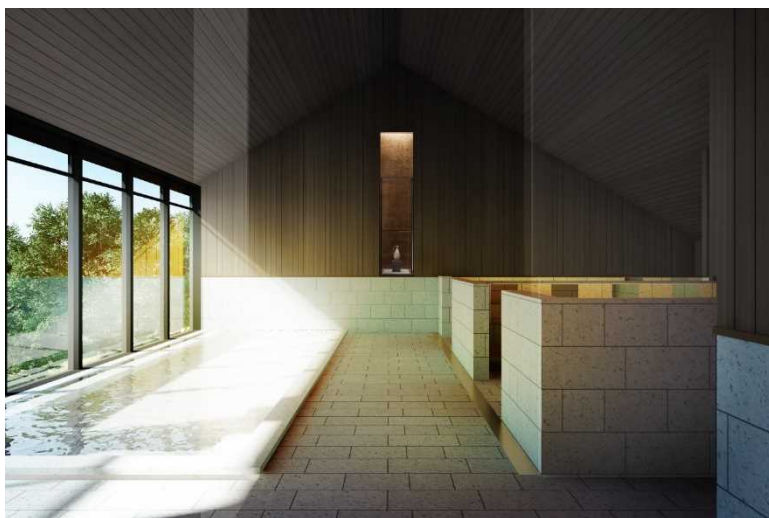
源泉掛け流しを利用した日帰り温泉がいよいよオープンいたします。  
贅沢な天然温泉と旬の美味しいお食事まで、  
お一人様はもちろんご家族ご友人、毎日のお仕事でお疲れの皆様へ  
『なごみの湯』で心やすらぐひとときをお過ごしください。

### ◆基本情報◆

～日帰り入浴～

- ・受付 10：00～20：00迄 （ご利用 21：00迄）
- ・フェイスタオル・バスタオルはご持参いただくか、または販売しております。
- ・大人¥800 子供¥400 幼児¥300 ※2019/04/01より料金改定いたしました。

### 《内風呂》

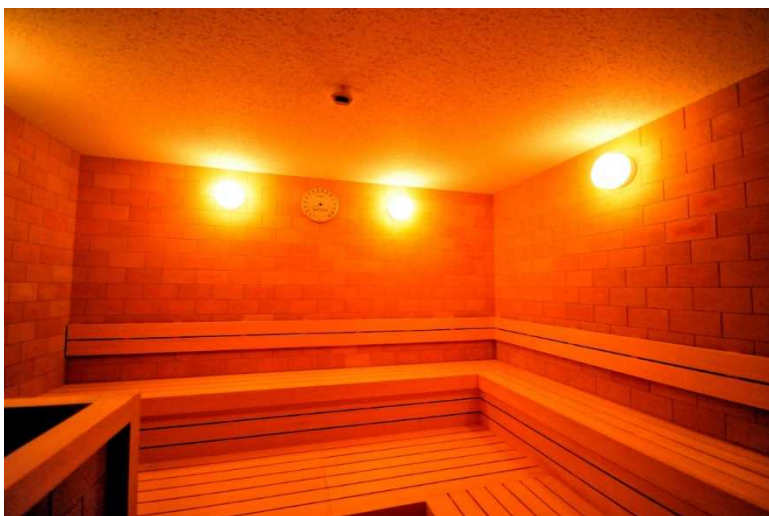


※写真はイメージです。  
ぜひご覧くださいませ！

### 《露天風呂》



《サウナ》



～お食事～

『花みずき』 営業時間 11：30～14：00（ラストオーダー13：30）

